



**Your B2B Supplier**  
for prefabricated bathrooms



## PRODUKT

# EcoReadyBath vorgefertigte Toiletten und Fertigbäder Pods kann Standard oder **100% customized sein.**

---



Unsere vorgefertigten Toiletten und Bäder EcoReadyBath werden von Grund auf in unserer Fabrik hergestellt. Der gesamte Produktionsprozess erfolgt offsite, wodurch wir unseren B2B-Partnern hundertprozentige Wiederholbarkeit und hohe Qualität bei gleichzeitiger Verkürzung der Zeiten für die Ausführung und Endmontage garantieren.

Wir verwenden nur die zertifizierten und auf dem deutschen Markt anerkannten Materialien, z.B. Abdichtung von SaintGobain. Alle Produktionsprozessen werden in Übereinstimmung mit ISO 9001 durchgeführt. Dadurch können unsere Kunden sicher sein, dass die gelieferten fertigen Badmodule (Pods) die höchsten europäischen Anforderungen sowohl an deren Herstellung als auch an Qualität verwendeter Stoffe erfüllen.

Als Unternehmen mit großer Erfahrung am schwedischen Markt handeln wir nach den Vorschriften von Säker Vatteninstallation. Das sind Rahmenregelungen, die durch HVAC erarbeitet wurden, um die Regeln für die Installation von

Wasser- und Abwasseranlagen zu standardisieren und ihren Benutzern eine größere Sicherheit zu gewährleisten.

### **Wir sind ein Teil von Procyon Group.**

Als die Procyon Gruppe sind wir in den folgenden Ländern tätig - in Schweden, Polen, Deutschland, Niederlande und Norwegen. Dadurch stärken wir schrittweise unsere Position in der Bauindustrie und entwickeln sich dynamisch.

Neben Marke EcoReadyBath, der Procyon Gruppe enthält auch:

- **Procyon Construction**, spezialisiert auf Errichtung von Stahlbetonkonstruktionen für kommerzielle Bauprojekte aus allen Bereichen.
- **EcoReadyHouse**, entwirft und baut die vorgefertigten, smart Niedrigenergiehäuser mit einem einzigartigen Stil für B2B- und B2C-Kunden.

**Bartłomiej Szejny, Gründer**

## Warum stellen die modularen Fertigbäder von EcoReadyBath eine hervorragende Alternative für traditionelle Bäder dar?



### KOSTENEINSPARUNGEN

Der Bau von Fertigbädern im Vergleich zu der traditionellen Technologie erbringt eine signifikante Einsparung von Kosten, z.B. Arbeitskosten. Durch die Zusammenarbeit mit mehreren Lieferanten können wir Ihnen wettbewerbsfähige Preise anbieten.



### ZEITEINSPARUNGEN

Durch die Verwendung von Fertigteilen – ist die Dauer der Fertigung eines Badezimmers sogar um 80% kürzer als die Einrichtung des Bades in der traditionellen Technologie. Somit verläuft alles rechtzeitig und genau nach dem Bauplan.



### WIEDERHOLBARKEIT, QUALITÄT UND GARANTIE

Die modularen Fertigbadsysteme (PODs) werden vollständig und komplex geliefert. Industrielle Vorfertigungstechnologie garantiert hohe Qualitätsstandards.



### HALTBARKEIT

Feste und robuste Konstruktion bei geringem Gewicht. Garantie der Schall- und Wasserisolierung



### EIN PARTNER

Ein Partner in allen Phasen der Badgestaltung



Wir gewährleisten Ihnen  
höchste Qualität – alle Bauteile  
werden offsite mit erforderlicher  
Genauigkeit angepasst.



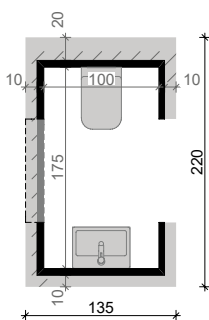
Wir verwenden Materialien von folgenden Firmen: Uponor, Mira, Wavin, Dyka und Weber. Unsere Bäder erfüllen höchste Qualitätsstandards.

Technische Lösungen werden für einen Auftraggeber jeweils individuell unter Berücksichtigung des Zwecks von Modulen abgestimmt. Die Qualität der erstellten Module wird durch die ISO 9001-Anforderungen garantiert.





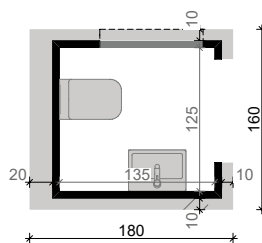
## Toiletten



**MODELL: A.1**

1,75 m<sup>2</sup>

Innen:  
100x175 cm  
Außen:  
135x220 cm

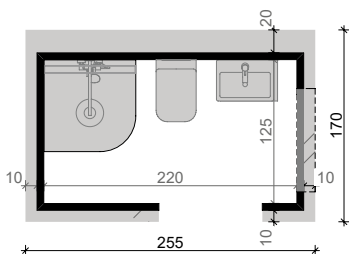


**MODELL: A.2**

1,69 m<sup>2</sup>

Innen:  
135x125 cm  
Außen:  
180x160 cm

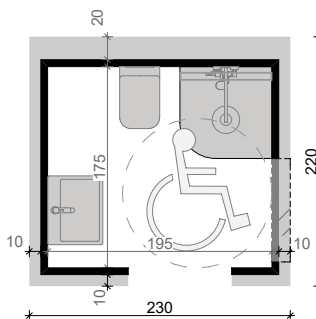
## Kleine Badezimmer



**MODELL: B.1**

2,75 m<sup>2</sup>

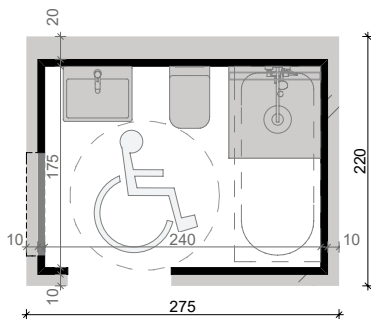
Innen:  
220x125 cm  
Außen:  
255x170 cm



**MODELL: C.1**

3,41 m<sup>2</sup>

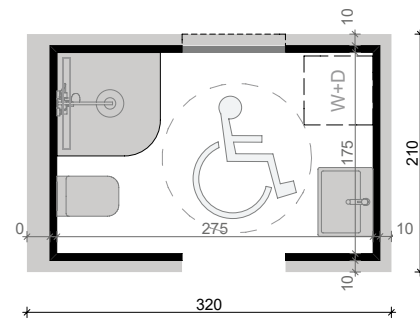
Innen:  
195x175 cm  
Außen:  
230x220 cm



**MODELL: C.2**

4,20 m<sup>2</sup>

Innen:  
240x175 cm  
Außen:  
275x220 cm



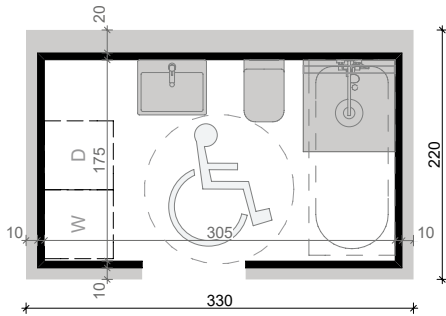
**MODELL: D.1**

4,81 m<sup>2</sup>

Innen:  
275x175 cm  
Außen:  
320x210 cm



# Große Badezimmer

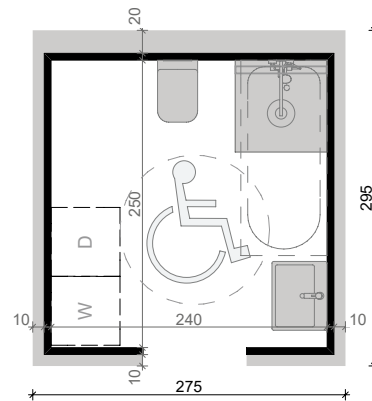


## MODELL: E.1

5,34 m<sup>2</sup>

Innen: 305x175 cm

Außen: 330x220 cm

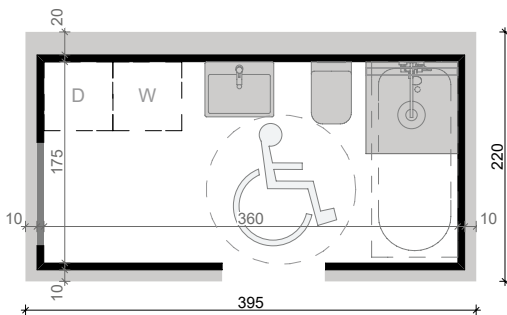


## MODELL: E.2

6,00 m<sup>2</sup>

Innen: 240x250 cm

Außen: 275x295 cm

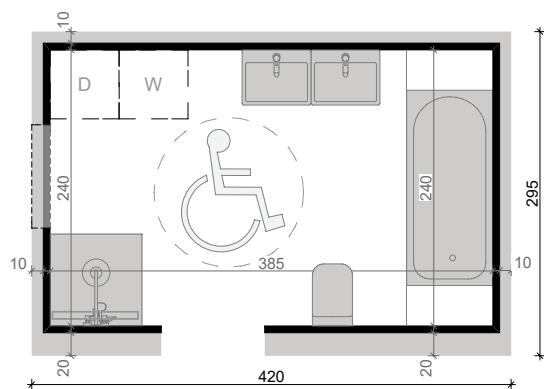


## MODELL: E.3

6,30 m<sup>2</sup>

Innen: 360x175 cm

Außen: 395x220 cm



## MODELL: E.4

9,24 m<sup>2</sup>

Innen: 385x240 cm

Außen: 420x295 cm



Projekte können standardisiert oder individuell angepasst sein -  
zugeschnitten auf die Bedürfnisse und Anforderungen der Kunden.

## Der Erstellungsprozess von Bad-Modulen basiert auf BIM-Technologie und 3D-Raummodellierung.

Die bereitgestellten Lösungen ermöglichen die schnelle und reibungslose Installation der Module direkt von den Lieferwagen, wodurch die Projektlaufzeit verkürzt wird.

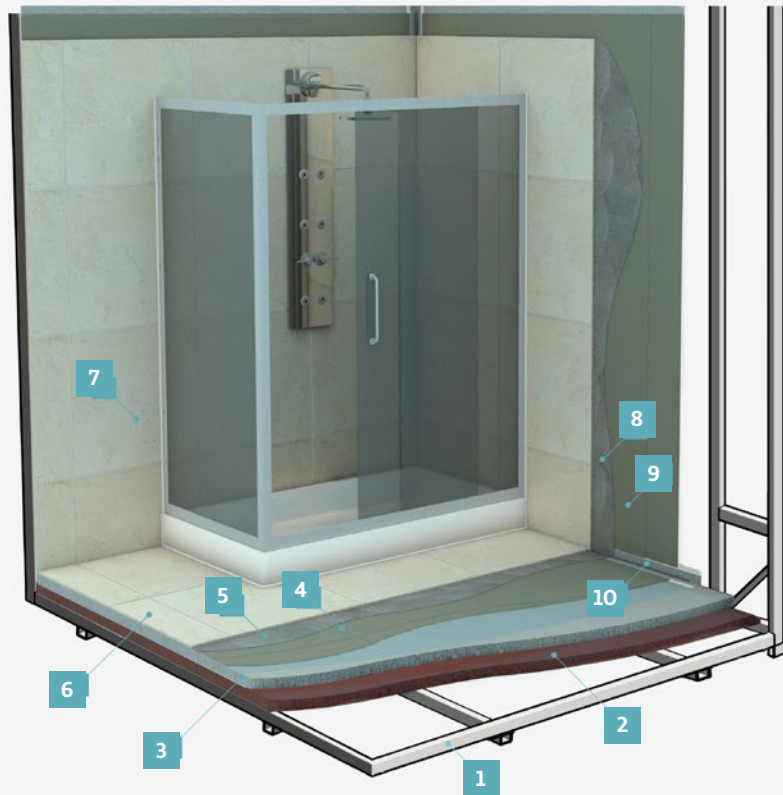
Alles das garantiert die Qualität und sorgenfreie Verwendung für viele Jahre.



ERB Modul



## Wie ist das gebaut?



### Fußboden

1. Stahlkonstruktion
2. Holzbodenplatte 18-22 mm
3. Ein schnell abbindender Zementmörtel, z.B. Weber Weber. Boden 4320 (Maxit Boden 4320)
4. Eine Einkomponenten-Pfropfschicht, z.B. Weber Prim 803
5. Flüssige Abdichtfolie nach innen, z.B. Weber TEC 822
6. Keramikfliesen mit Vergussmörtel, z.B. Weber ZP 418e.g. Weber ZP 418

### Wände

7. Keramische Fliesen mit Vergussmörtel, z.B. Weber ZP 418
8. Flüssige Siegfelie, z.B. Weber TEC 822 und Erde, z.B. Weber PG 212
9. Gipsfaserplatte, Dicke: 12,5 mm
10. Eine Reihe von Systemdichtungen extern und intern - Ecken, Bänder und Dichtmanschetten







## Was sind die wichtigsten Vorteile unserer Fertigbäder?

### **EINKAUFSPROZESS**

Die Wiederholbarkeit modularer Bäder, die z.B. in Hotels, Krankenhäuser oder Büros zu treffen sind, bewirkt, dass sich der Kunde nur einmal mit den Einzelheiten des Entwurfs des vorgefertigten Badezimmers vertraut macht und nimmt Kontakt nur zu uns auf. Dadurch spart unser Kunde Zeit, Geld und Nerven. Wir befassen uns mit allem, weil wir als EcoReadyBath zugleich Generalunternehmer, Subunternehmer und Lieferant sind.

### **DESIGN**

Modulare Bäder bedürfen spezifischer Rahmen und Abmessungen sowohl des ganzen Gebäudes als auch des Badezimmers. Es lohnt sich, den gesamten Entwurf schon am Anfang genau zu überlegen, um die Kosten völlig zu minimieren und zugleich ein breites Spektrum an Möglichkeiten im Entwurf des Badezimmers beizubehalten.

### **MEHR EINSPARUNGEN**

Bei modularen Bädern werden die Kosten für z.B. Strom, technische Maschinen und sonstige die Baustelle unterstützende Ressourcen reduziert.

### **KÜRZERE EINBAUZEIT**

Im Vergleich zu traditionellen Bädern können vorgefertigte Module schnell im jeweiligen Gebäude eingebaut werden, weil sie keiner großen Aufmerksamkeit und keiner qualifizierten Facharbeiter bedürfen.

### **MONTAGE UND LIEFERUNG JUST IN TIME**

In unserem Geschäft dreht sich alles um Termineinhaltung. Wir garantieren rechtzeitige Lieferung, just in time.

### **NACHHALTIGE ENTWICKLUNG**

Die Fabrik von vorgefertigten Bädern ist nachhaltiger als traditionelle Bauweisen vor allem aufgrund kleinerer Menge an Abfällen, die während des gesamten Bauvorgangs entstehen, und aufgrund ihres Recyclings. All dies gewährleistet eine hohe Qualität und eine langjährige Lebensdauer.



BESUCHEN SIE UNS:

EcoReadyBath  
Podleśna 14a  
73-110 Stargard, Poland

RUFEN SIE UNS AN:

+48 882 170 071

SCHREIBEN SIE UNS AN:

sales@ecoreadybath.com

www.ecoreadybath.de



Wir sind ein Teil von Procyon Group  
www.procyon.group



[www.ecoreadybath.de](http://www.ecoreadybath.de)